

# SOYEZ VIGILANTS

Protégez-vous et votre famille  
contre l'exploitation et la traite



**Ressources & contacts**  
Mai 2022



Vous vous sentez forcé(e) de faire des choses ?  
Vous êtes exploité(e), menacé(e) ou agressé(e) ?  
Vous pouvez en parler à un professionnel et être protégé(e). Vous trouverez les coordonnées des associations et organisations à contacter dans ce livret.

L'exploitation des femmes, hommes et enfants peut prendre plusieurs formes qui sont punies par la loi : exploitation sexuelle, esclavage domestique, obligation à mendier, travail forcé, contrainte à commettre des délits, mariages forcés...

## RESTEZ EN SÉCURITÉ

---

Restez vigilants, notamment si une personne, que ce soit une femme ou un homme...

Tente d'obtenir vos documents d'identité (en dehors des autorités et des associations habilitées),

Tente de prendre votre téléphone, ordinateur ou moyen de communication,

Tente de vous séparer de votre famille ou de vos proches,

Vous force à **exercer une activité** ou à avoir des **relations sexuelles** (y compris pour rembourser une dette),

Promet de vous apporter **une assistance** (transport, alimentaire...) ou un soutien administratif, juridique ou social **en échange d'argent**,

Vous fait des promesses irréalistes,

Vous fait travailler mais ne vous **rémunère pas** ou vous maintient dans de **mauvaises conditions de travail**.

**EN CAS DE DANGER  
IMMÉDIAT,  
VOUS POUVEZ  
DEMANDER DE L'AIDE  
À LA POLICE  
OU EN APPELANT LE  
**17** OU LE NUMÉRO  
D'URGENCE  
EUROPÉEN **112**.**





01.

# PROTÉGEZ VOS INFORMATIONS

Vos informations personnelles et documents d'identité sont des éléments sensibles et doivent être gardés dans des lieux sûrs et confidentiels. Prenez-les en photo et envoyez les sur votre adresse mail, cela pourrait vous aider en cas de perte. Ne les partagez qu'avec les autorités et organisations officielles lorsque cela vous est demandé.

Des personnes malveillantes peuvent tenter de créer un lien de confiance en vue d'abuser de vous et de votre situation. Ne partagez jamais vos informations personnelles et n'acceptez aucune proposition d'inconnus sur les réseaux sociaux ou sur des sites internet non vérifiés.

02.

# GARDEZ LE CONTACT AVEC VOS PROCHES

Restez en contact avec votre famille ou avec vos proches. N'acceptez pas d'être séparé(e) de votre famille ou de vos proches.

Gardez votre téléphone sur vous.

Mémorisez le numéro de téléphone d'une personne de confiance et convenez d'un mot de passe que vous pourrez utiliser si jamais vous êtes en danger et que vous ne pouvez pas parler librement.

03.

## PRIVILÉGIEZ LES DISPOSITIFS OFFICIELS

En France des services officiels et gratuits sont mis en place pour votre accueil, votre prise en charge et votre accompagnement.

Vous trouverez des informations officielles sur les services et sur vos droits sur les sites suivants :

informations générales sur [help.unhcr.org](https://help.unhcr.org) ou pour les personnes fuyant l'Ukraine sur le site du Ministère de l'Intérieur.



UNHCR



Gouvernement

Privilégiez les services proposés par les autorités ou les associations officielles, y compris lorsque vous cherchez un hébergement. Demandez les noms et les informations officielles des organisations et des associations qui vous apportent de l'aide.

Privilégiez les transports publics. Si vous montez dans le véhicule d'un particulier, prenez en photo la plaque d'immatriculation et envoyez-la à une personne de confiance.

Si vous êtes hébergé(e) chez un particulier en dehors des canaux d'hébergements officiels, demandez à voir les informations de cette personne (identité et adresse).



# QUI CONTACTER

## *pour obtenir de l'aide ?*

Les organisations qui proposent une aide directe aux personnes victimes de traite.

### **Dispositif Ac.Sé**

Propose un hébergement et un accompagnement éloignés géographiquement du lieu de résidence de la personne. Agit comme pôle ressource auprès des professionnels en contact avec des personnes victimes.

### **L'amicale du Nid**

Accompagnement global des personnes en situation de prostitution.

### **OIM**

Propose une aide à la réinsertion aux personnes victimes de traite qui souhaitent rentrer dans leur pays d'origine (se renseigner pour connaître les pays éligibles).

### **Aux captifs, la libération**

Propose un accompagnement auprès des personnes de la rue ou qui vivent de la rue.

### **Comité contre l'esclavage moderne**

Propose un accompagnement social, psychologique et juridique.

### **Mission d'intervention et de sensibilisation contre la traite des êtres humains**

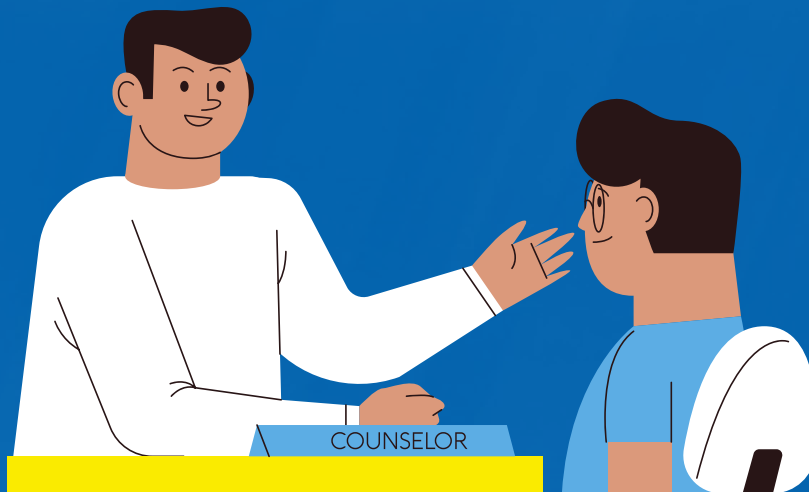
Accompagnement des personnes victimes de proxénétisme et de traite aux fins d'exploitation sexuelle.

### **Secours catholique Caritas France**

Ecoute, accueil, orientation, accompagnement de personnes à risque et de victimes de traite des êtres humains.

### **L'appart 38**

Accueil, écoute, aide à l'insertion de toute personne (majeure ou mineure) en situation ou à risque de prostitution.



Tous types d'exploitations	BP Boîte Postale 1532, 06099 Nice Cedex 1 Tél. : 04 92 15 10 51 (lundi-vendredi, 9h-18h) ac.se@association-alc.org www.acse-alc.org/fr	Provence Alpes Côte d'Azur Compétence nationale
Exploitation sexuelle	103, rue Lafayette, 75010 Paris Tél. : 01 42 02 38 22   www.amicaledunid.org	Compétence nationale
Tous types d'exploitations	31, rue du Faubourg Poissonnière, 75009 Paris Tél. : 01 40 44 06 91 iomparis@iom.int   france.iom.int	Paris Compétence nationale
Exploitation sexuelle	33, avenue Parmentier, 75011 Paris Tél. : 01 49 23 89 90 siege@captifs.fr   www.captifs.fr	Paris
Exploitation par le travail	169 bis Boulevard Auriol, 75013 Paris Tél. : 01 44 52 88 90 info@ccem.org   www.esclavagemoderne.org	Paris Compétence nationale
Exploitation sexuelle	Accueil et information les vendredis matin, PAD 2 rue de Suez, 75018 PARIS contact@mist-association.org	Paris
Tous types d'exploitations	106, rue du Bac, 75007 Paris Tél. : 06 71 00 69 90	Paris
Exploitation sexuelle	8, rue du Vieux Temple, 38000 Grenoble Tél. : 04 76 43 14 06 contact@althea38.org	Grenoble

# QUI CONTACTER

## *pour obtenir de l'aide ?*

Les organisations qui proposent une aide directe aux personnes victimes de traite (suite).

### **Relais Urbain d'Échange et de Lutte contre l'Exploitation**

Accompagnement social, psychologique et juridique.

### **Organisation internationale contre l'esclavage moderne**

Accompagnement social, psychologique et juridique des personnes en situation de prostitution.

### **Association Paloma**

Association de santé communautaire pour les travailleurs du sexe, prévention des risques, accompagnement social

### **ARS Antigone**

Lutte contre l'exclusion des personnes prostituées.  
Assistance aux personnes victimes de la traite des êtres humains.

### **Collectif ensemble contre la traite**

Le collectif est un réseau créé pour une lutte plus efficace contre toutes les formes de ce déni des droits humains. Créé par le Secours Catholique en 2007, il regroupe 28 associations françaises, engagées de façon directe ou indirecte avec les victimes.

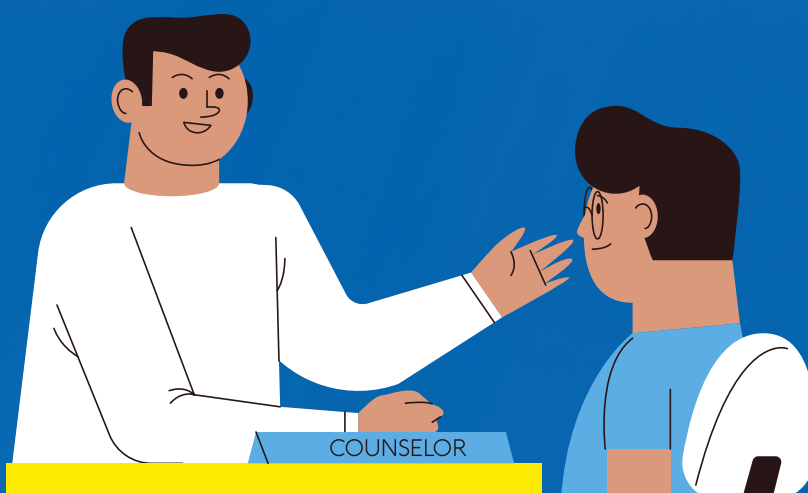
### **Mouvement du Nid**

Accompagnement global des personnes en situation de prostitution.

### **Foyer AFJ**

Mise à l'abri, hébergement et accompagnement multidisciplinaire, conseils aux professionnels.





Tous types  
d'exploitations

Tél. : 06 59 18 71 66/06 98 39 70 42  
ruelle33000@gmail.com  
ww.associationruelle.org

Bordeaux

Tous types  
d'exploitations

61 rue Saint Ferreol, 13001 Marseille  
Tél. : 06 64 26 12 24  
info@oicem.org | www.oicem.org

Marseille  
Compétence  
nationale

Exploitation  
sexuelle

33, rue Fourré, 44000 Nantes  
coordinatrice@paloma-asso.org  
www.paloma-asso.org

Nantes

Exploitation  
sexuelle

10 rue Mazagran, 54000 Nancy  
Tél. : 03 83 26 56 66  
antigone@asso-ars.org

Nancy

Tous types  
d'exploitations

Tél. 06 71 00 69 90  
contre.la.traite@secours-catholique.org  
www.contrelatraite.org

Paris  
Compétence  
nationale

Exploitation  
sexuelle

Coordination Ile-de-France, 8 avenue  
Gambetta, 75020, Paris,  
www.mouvementdunid.org

Paris  
Compétence  
nationale

Exploitation  
sexuelle

Tél. 07 60 73 26 26  
afj.servicesocial@gmail.com  
www.foyer-afj.fr

Paris

# QUI CONTACTER

## *quand on est mineur ?*

Les organisations qui proposent une aide directe aux mineurs.

### **Koutcha**

Accompagnement des mineurs victimes de traite.

### **Ecpat France – mission Calais**

Accompagnement social et juridique des mineurs non accompagnés et adultes victimes de traite.

### **Hors la rue**

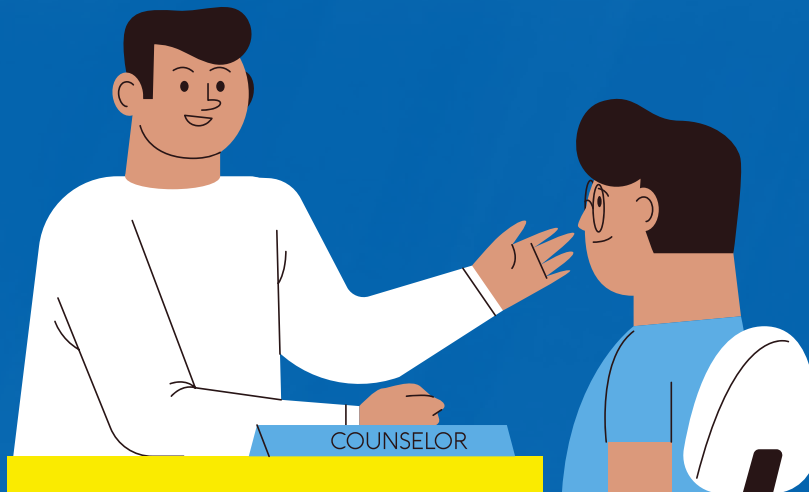
Repère et accompagne les mineurs isolés étrangers en situation d'exploitation.

**Numéro enfance en danger (en français ou anglais)**

**119**

**Violences contre les femmes (en français)**

**3919**



Tous types  
d'exploitations

Tél. : 06 75 78 39 27  
contact@koutcha.org

Paris

Tous types  
d'exploitations

Tél. : +33 7 53 57 05 34 du lundi au  
vendredi, 10h-17h (Whatsapp, langues  
: arabe, tigrinya, anglais, français)

Calais

Tous types  
d'exploitations

70, rue Douy Delcupe, 93100 Montreuil  
Tél. : 01 41 58 14 65 contact@horslarue.org  
www.horslarue.org

Paris

