

# S'ADRESSER AUX CITOYENS

## LES PRÉ-REQUIS D'UNE COMMUNICATION GÉNÉRATRICE DE SENS ET D'IMPACT

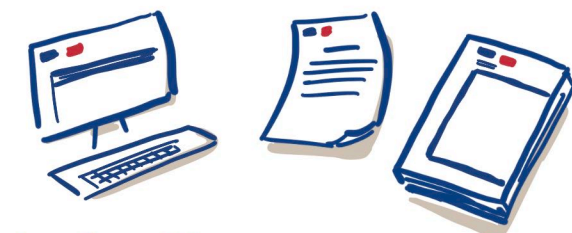
**HARMONISATION** faire du nombre une force

**LA MARQUE DE L'ÉTAT**

Redonner du (+)

Remettre en avant la fonction REDISTRIBUTRICE de l'Etat

MARQUE → INTEMPORELLE



LA CHARTE → un repère pour tous

# CONFIANCE

**LE SYSTÈME DE DESIGN**

pour

**L'ACCESSIBILITÉ** de la communication

Les ENJEUX

- 1 RÉFÉRENTIEL COMMUN → Charte
- 2 MONTÉE EN COMPÉTENCES des communicants de l'Etat
- 3 INDUSTRIALISER → marchés, financement...



La communication est en évolution permanente



Permettre à tout le monde de participer au débat EN MÊME TEMPS!



# INCLUSION

Gouvernement.fr

France Connect

Proposer des REPERES au citoyen

portails ministères

démarches en ligne

# MASSIFICATION

coordonner et industrialiser nos pratiques

**LA STRATÉGIE ÉDITORIALE**



Donner la parole aux citoyens

Mieux produire :

des contenus **+ IMPACTANTS**  
**+ VISIBLES**  
inspirés du privé



Des échanges fréquents entre SIG et ministères

DÉMULTIPLIER les messages pour NE PAS DILUER la parole de l'État

# AMPLIFICATION

**LES PARTENARIATS**

Renouveler les canaux de diffusion

Toucher les Français dans leur quotidien

Un partenariat